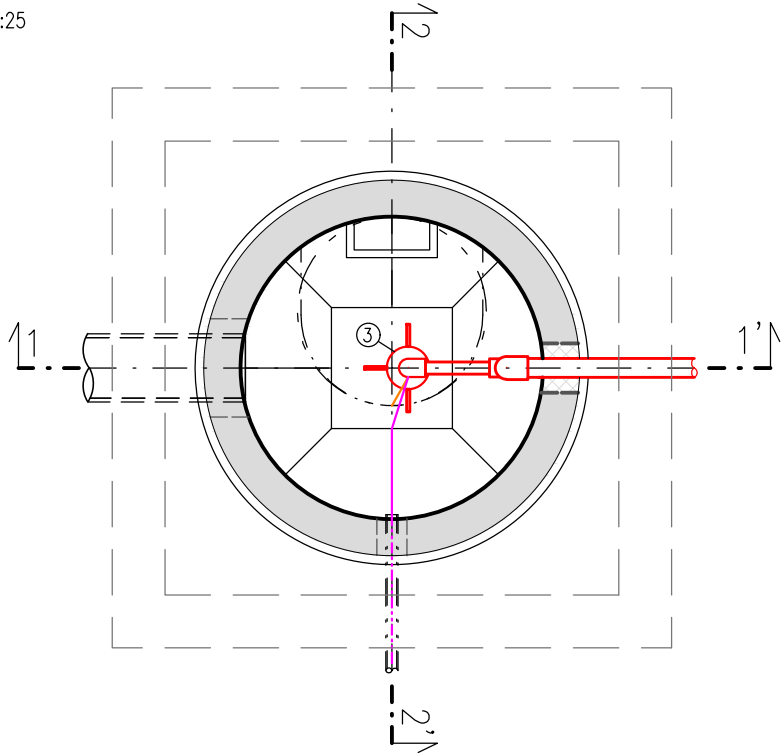


ČERPACÍ ŠACHTA – STROJNÍ VÝKRES

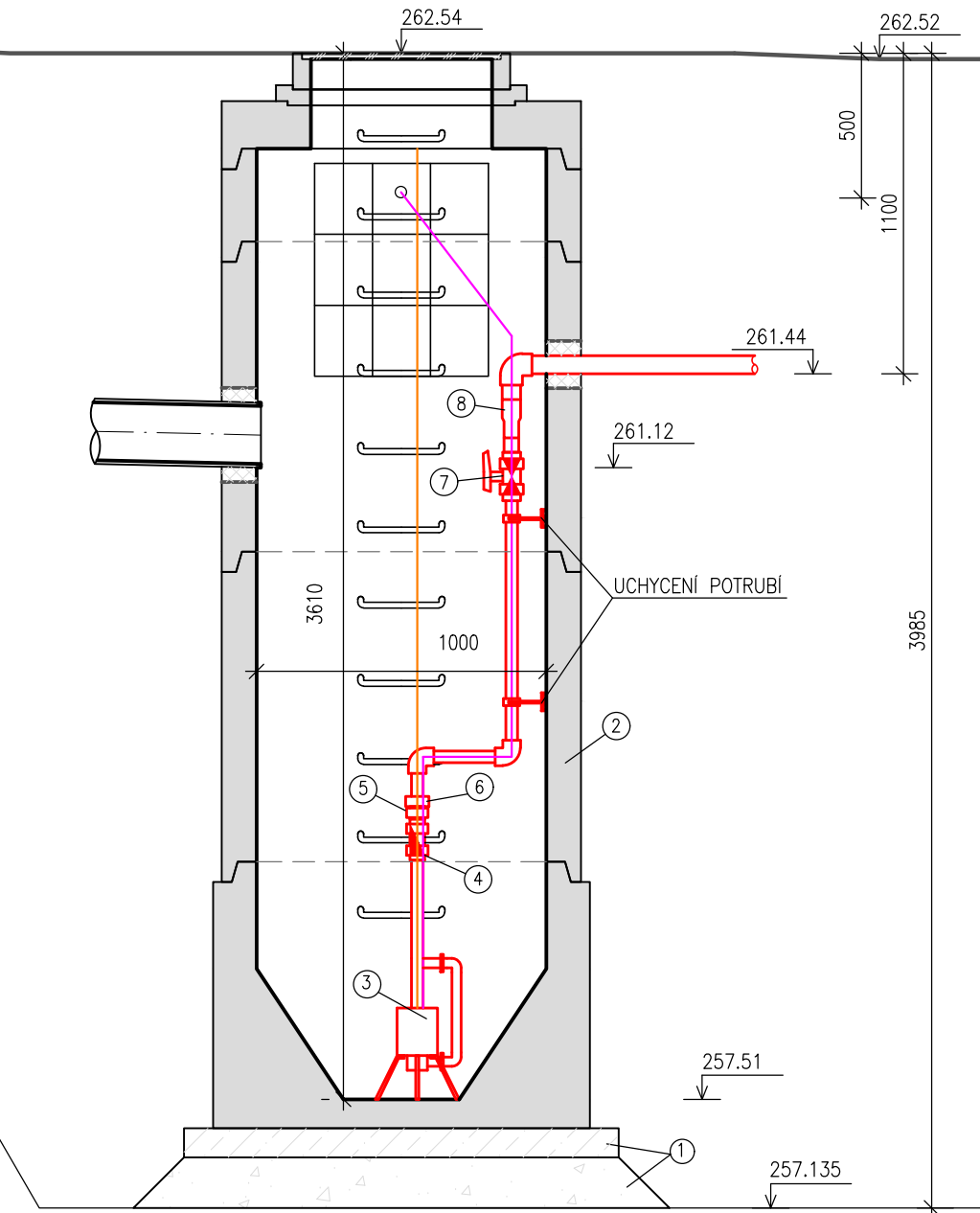
PŮDORYSNÝ ŘEZ
M 1:25



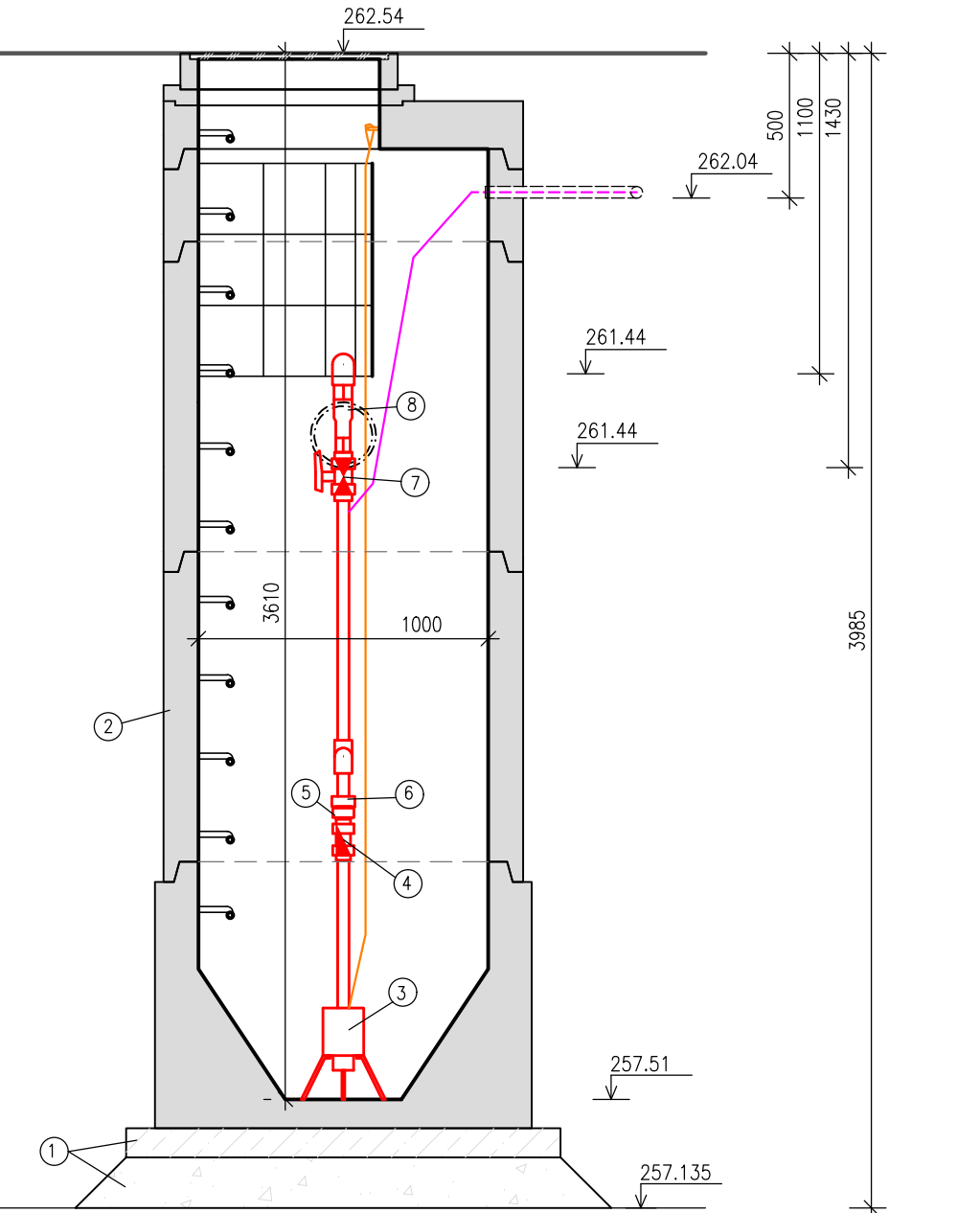
- LEGENDA:
- 1. PODKLADNÍ VRSTVY BET. ŠACHTY DN1000mm
 - 2. ŽB ŠACHTA DN1000mm
 - ŠTĚRKOPÍSKOVÝ PODSYP TL.175mm
 - PODKLADNÍ BETON C 12/15 TL.100mm
 - ŽB DÍLY ŠACHTICE
 - UTĚSNĚNÍ PROSTUPŮ POTRUBÍ
 - JISTIČÍ PRVEK ČERPADLA–ZÁCHYTNÉ LANO
 - EL.KABEL UMÍSTĚN V CHRÁNIČCE KOPOFLEX DN32(d40), NAPÁJENÍ ČERPADLA, ŘÍZENÍ CHODU ČERPADLA


- VYSTROJENÍ V RÁMCI ČERPACÍ ŠACHTY:
- 3. VŘETENOVÉ KALOVÉ ČERPADLO Z NEREZU, $Q_{max}=0,83l/s$, $H_{max}=100m$, VÝKON 1,1kW
PŘÍPOJENÍ 5/4" VNITŘNÍ ZÁVIT, HMOTNOST 23kg
VČ. SNÍMAČE HLADINY(2 PLOVÁKY), ŘÍDÍCÍ JEDNOTKY, JISTIČÍM ZAŘÍZENÍM
ZPĚTNÁ Klapka+KANALIZAČNÍ POJISTNÝ VENTIL, 5/4" VNĚJŠÍ/VNITŘNÍ ZÁVIT
VSUVKA REDUKOVANÁ 6/4"–5/4", VNĚJŠÍ ZÁVIT
 - 4. PE PŘECHOD S VNĚJŠÍM ZÁVITEM d50x6/4", SVĚRNÝ SPOJ
 - 5. KOHOUT PE DN40(d50), SVĚRNÝ SPOJ
 - 6. REDUKCE d63x50 PE100 SDR11 PN16
 - 7. POTRUBÍ PE100 d50(DN40mm) SDR11 PN16, DL.1,50m
 - 8. POTRUBÍ PE100 d63(DN50mm) SDR11 PN16, DL.0,3m
 - 9. KOLENO PE100 d50(DN40mm) SDR11 PN16 – 2ks
 - 10. KOLENO PE100 d63(DN50mm) SDR11 PN16 – 1ks
 - 11. UKOTVENÍ POTRUBÍ, NAPŘ. OCELOVÁ DVOUŠROBOVÁ OBJÍMKA
ZÁVITOVÁ TYČ M8 DL.180mm, CHEMICKÁ KOTVA (OTVOR M8,DL.80mm) – 2ks
- *MIMO SVĚRNÝCH SPOJŮ A ZÁVITOVÉHO NAPOJENÍ JE PŘEDPOKLÁDÁNO
SPOJENÍ POTRUBÍ METODOU SVAŘOVÁNÍ NA TUPO.

ŘEZ 1–1'
M 1:50



ŘEZ 2–2'
M 1:50



HLAVNÍ INŽENÝR PROJEKTU : ING. DANIEL KOTAŠKA			<div></div> <div>PIŠTOVY 820 537 01 CHRUDIM E-MAIL: EKOMONITOR@EKOMONITOR.CZ</div> <div>TEL: 469 682 303 FAX: 469 682 310</div>	
ZODPOVĚDNÝ PROJEKTANT	VYPRACOVAL :	TECHNICKÁ KONTROLA :		
PROFESE : V+K				
ING. DANIEL KOTAŠKA	ING. TOMAŠ MLÁDEK	ING. DANIEL KOTAŠKA		
INVESTOR : POVODÍ LABE STÁTNÍ PODNIK, VÍTA NEJEDLÉHO 951/8, 500 03 HRADEC KRÁLOVÉ			ČÍSLO ZAKÁZKY	736 717 041
NÁZEV AKCE : REKREAČNÍ OBJEKTY SRBSKO, REKONSTRUKCE KANALIZACE, Č. 239160003 – AKTUALIZACE ČÁST : DOKUMENTACE OBJEKTŮ A TECHNICKÝCH A TECHNOLOGICKÝCH ZAŘÍZENÍ OBJEKT : S02 – DOMOVNÍ ČOV SPOLU SE ZASAKOVACÍM OBJEKTEM			FORMÁT A4	2
			DRUH PROJEKTU	DSJ
			DATUM	06. 2022
			MĚŘÍTKO	1:25
NÁZEV VÝKRESU : ČERPACÍ ŠACHTA – STROJNÍ VÝKRES			ČÍSLO VÝKRESU : D.3.2.2	PARÉ Č.: